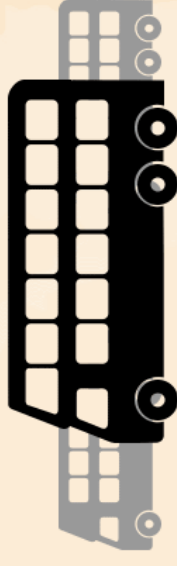


食物浪費 - 資料及數據

來自家居 **68%** 來自商業和工業廢物 **32%**

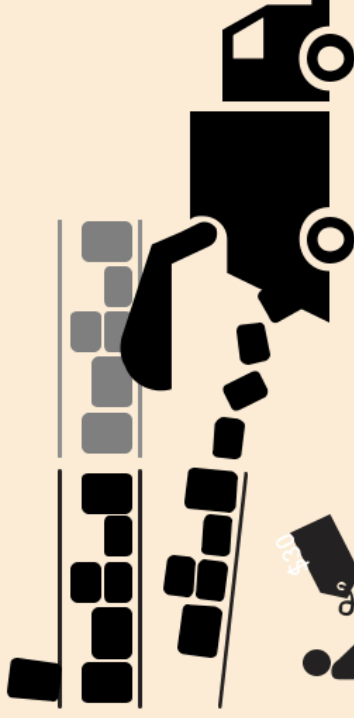


30% 的固體廢物是食物

每日有**3,353**噸食物運去堆填區

相當於**233**架雙層巴士

香港**3**個堆填區需擴建
以應付廢物處置需求，
源頭減廢才是出路！



超級市場每日丟棄
29噸
可食用食物

街市每日浪費
14噸
可食用食物



參考來源:

香港資源循環藍圖2013-2022
香港廚餘及園林廢物計劃2014-2022
地球之友：2012年食物浪費報告
都市固體廢物監察報告2019



樂餉社
Feeding
Hong Kong