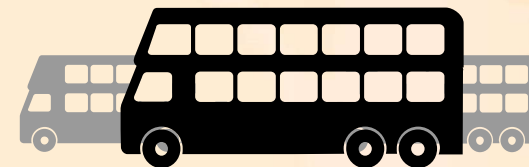


食物浪費 - 資料及數據

來自家居 **68%** **32%** 來自商業和工業廢物



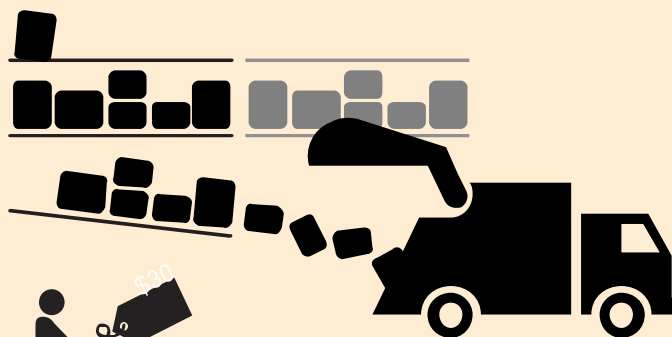
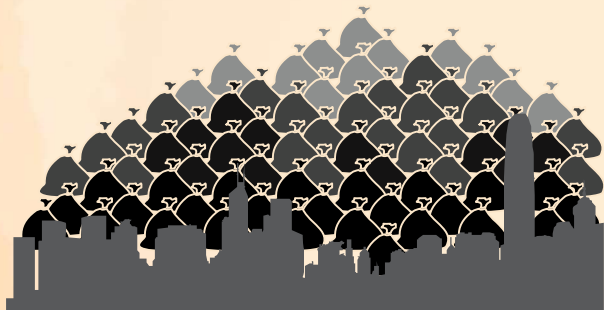
30% 的固體廢物是食物



每日有**3,353 噸**食物運去堆填區

相當於 **233 架**雙層巴士

香港3個堆填區需擴建
以應付廢物處置需求
源頭減廢才是出路



超級市場每日丟棄
29 噸
可食用食物

街市每日浪費
14 噸
可食用食物

